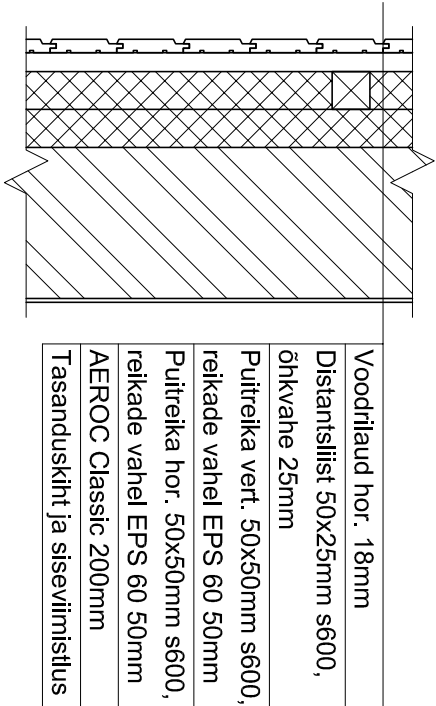
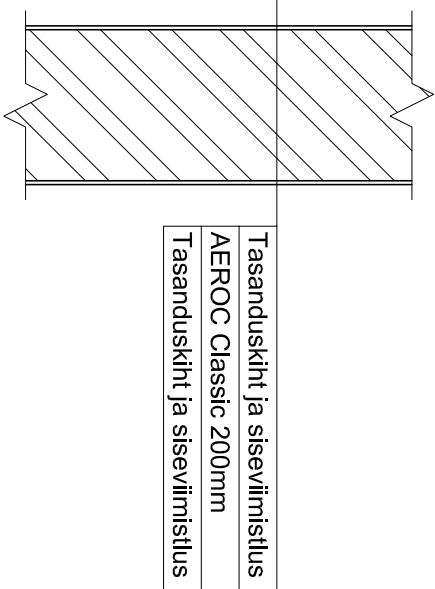


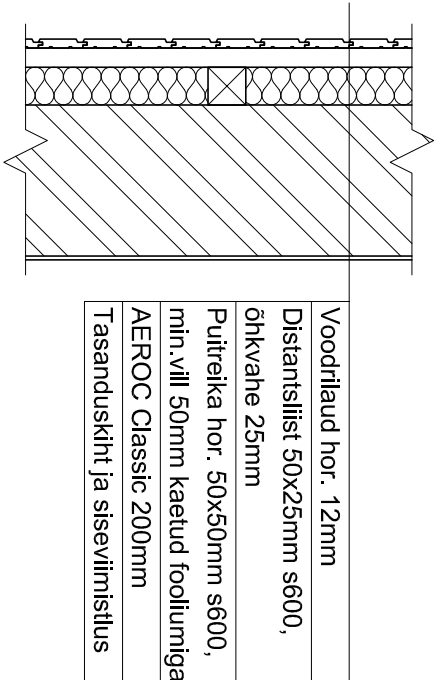
VS-1



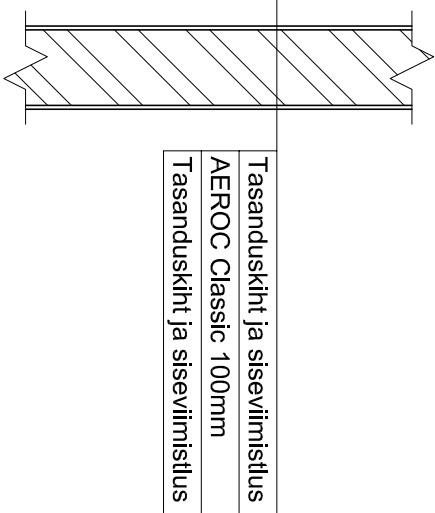
SS-1



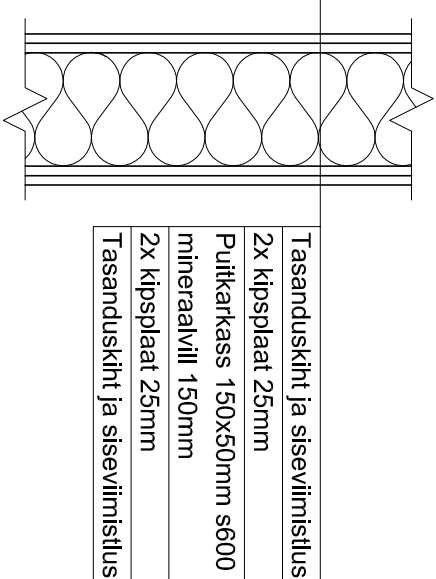
SS-2



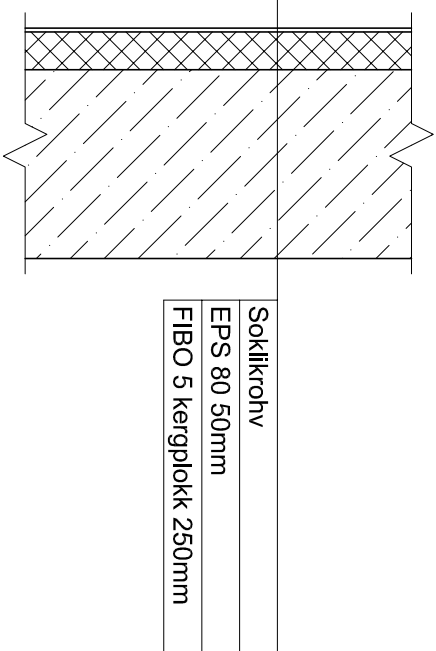
SS-3



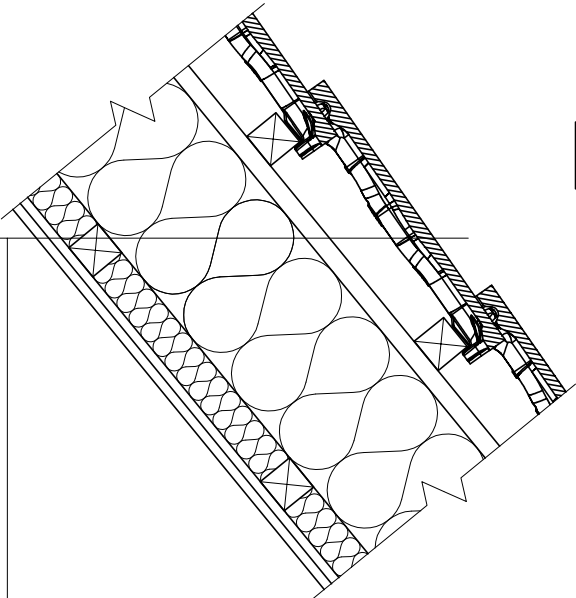
SS-4



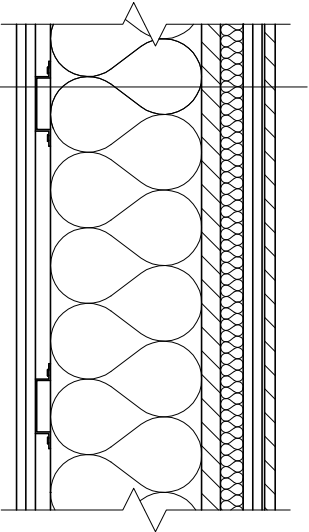
SO-1



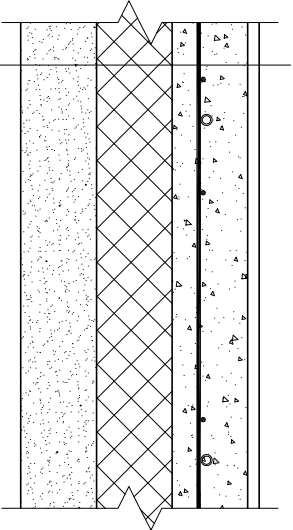
KL-1



VL-1



PÕ-1



Katusekivi
Roovid 50x50mm
samm vastavalt kivi paigaldusjuhisele
Distanttsiilist 50x25mm s600
Hingav aluskate
Sarikas 50x200mm s600,
sarikate vahel mineraalvill 200mm
Auruõke
Puitreikad 50x50mm s400mm,
reikade vahel mineraalvill 50mm
2x kipsplaat 25mm
Tasanduskiht ja siseviimistlus

Põrandakate
Sulundiga puitlaasplaat 25mm
või 2x kipsplaat 25mm
Isolatsioon 30mm ISOVER FLO
Sulundiga puitlaasplaat 25mm
Laetlad 50x200mm s400
Talade vahel mineraalvill 200mm
Kübarprofiil 20mm s400
2x kipsplaat 25mm

Põrandakate
R/B plaat 100mm C20/25
küttekaabel või - torud arm. kinnitatud
arm. ühes ktkis Al Ø6 150/150
Polüetüleenkile
EPS 80 100mm
Tihendatud kruus alus 150mm
Aluspinnas

OÜ WestMetal Viijandi	Reg. nr. mtr.: EEP001643	Projekteerija	Meelis Land	
Tehnika 10, 70101 Viiratsi	Tel/Faks: 43 40 255	E-post: info@westmetal.ee		
Tallin		Juonits		
Tanel Leevit		Konstruktisioonide kohtlõiked		
Objekt	Väljastatud			
INDIVIDUAALELAMU	23.09.2010	Mõõtkava(d)	1:10	
Aadress	Töö nr.	Staadium	Osa	Juonise nr.
Ristiku tn. 21, Viiratsi, Viijandi maakond	1004	EP	K	2
				Muudatus